



Sociologijos profesinio lauko tyrimas: absolventų karjera ir studijų vertinimas

dokt. Agnė Girkontaitė,

dokt. Regimantas Juras,

dokt. Maryja Šupa

--- Vilniaus universitetas, Filosofijos fakultetas,

Sociologijos katedra



Tikslai ir klausimai



- Sociologo „tapatumo“ klausimas
- Tikslas - suprasti sociologijos studijų ir profesinės karjeros santykį
- Pranešimo pagrindas – internetinės sociologijos absolventų apklausos duomenys



Pranešime...



- 1) Profesinės veiklos ir studijų vertinimo santykis
- 2) Sociologijos absolventų profesinės karjeros trajektorijos



Metodika ir duomenys



- Kiekybinė visuminė sociologijos absolventų apklausa
- Kontaktinė informacija rinkta bendradarbiaujant su KTU, VDU ir VU katedromis bei prašant jau atsakiusių
- Vykdyta 2011 gegužę ir vasarą
- 282 respondentai
- Daugiausia atsakiusių – pirmųjų ir vėliausių kartų; VU absolventai
- Baigusių tiek sociologijos bakalauro, tiek magistrantūros studijas – maždaug trečdalis



1) Studijų vertinimas



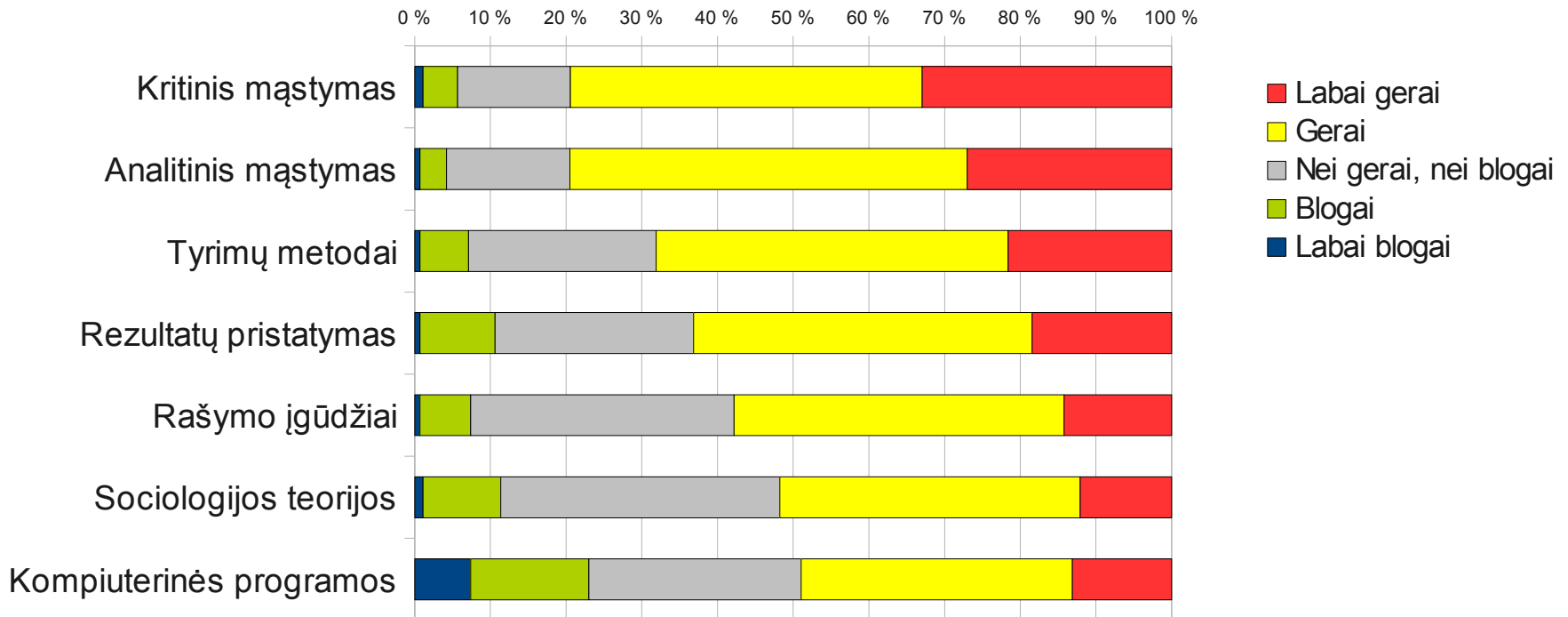
- Studijomis dauguma yra patenkinti arba labai patenkinti; magistro studijomis – dar labiau, nei bakalauro
- Tą pačią studijų programą rinkęsi apie 40% absolventų – tiek bakalauro, tiek magistrų



Gebėjimų vertinimas



Studijų metu įgyti gebėjimai



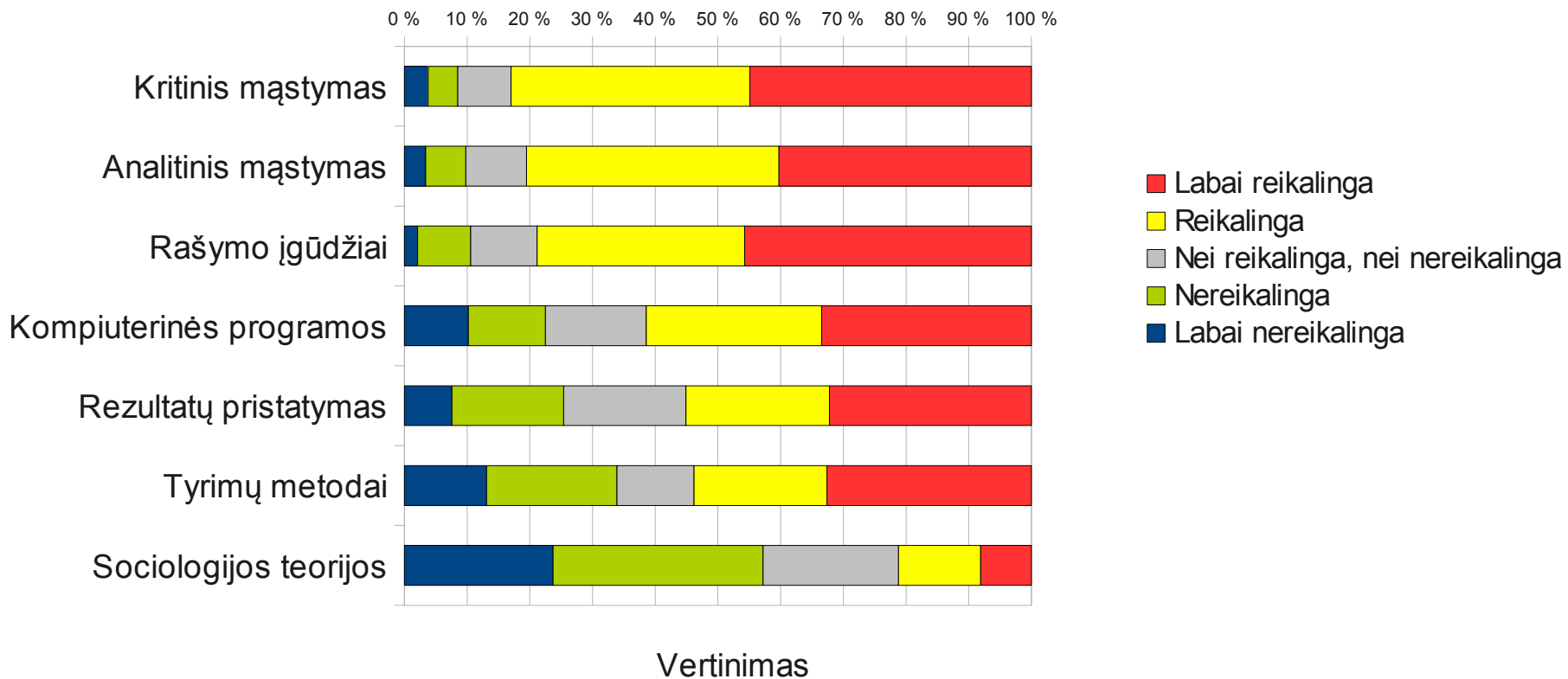
Vertinimas



Gebėjimų vertinimas



Profesinėje veikloje reikšmingi gebėjimai





Studijos ir profesinė veikla



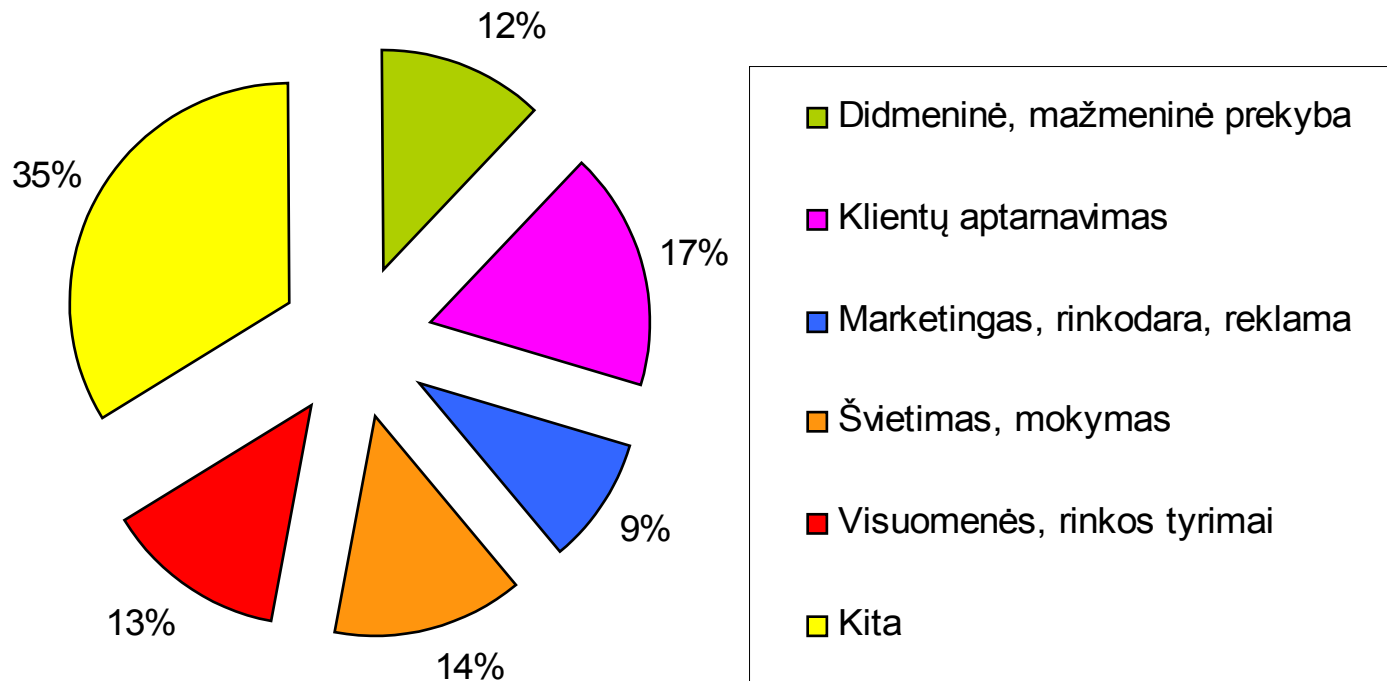
- Informantai dažniausiai nei siejo, nei nesiejo studijų su būsima profesine veikla
- Paruošimas profesinei veiklai dažniausiai vertinamas arba gerai, arba nei gerai, nei blogai
- Tie, kurie labiau siejo studijas su būsima profesine veikla, dažniau teigia, kad studijos juos tai veiklai paruošė



Profesinė veikla



Veiklos sritys





Profesinė veikla



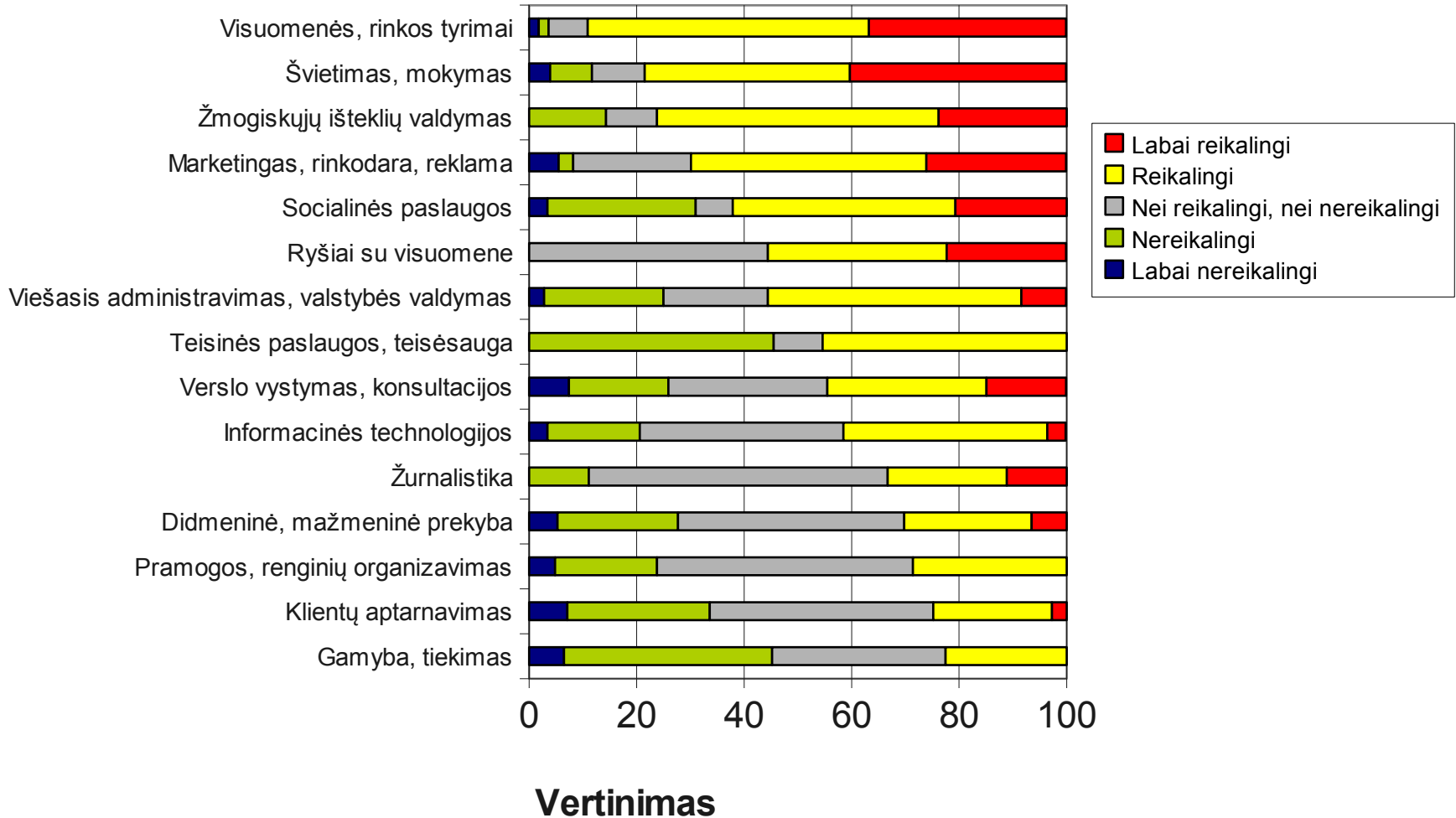
- Dažniausiai Lietuvos universitetų sociologijos absolventai dirba:
 - privačiose įmonėse (57,3% darbų)
 - pilnu etatu (62,8%)
 - specialisto pareigose (51,4%)
 - niekam nevadovaudami (66,5%)
- VU ir VDU absolventų darbo tendencijos:
 - VU absolventai dažniau nei VDU dirba šiose srityse: visuomenės nuomonės ir rinkos tyrimai, marketingas, rinkodara, reklama
 - VDU absolventai dažniau nei VU dirba šiose srityse: klientų aptarnavimas, prekyba, švietimas ir mokymas



„Sociologiniai“ darbai



Gebėjimai įvairiose veiklos srityse





Studijų vertinimo skirtumai



Dirbę „sociologinius“ darbus, lyginant su dirbančiais „nesociologinius“ darbus:

- dažniau yra „labai patenkinti“ studijomis
- žymiai dažniau vėl rinkęsi sociologijos studijas
- žymiai geriau vertina paruošimą profesinei veiklai
- įgytus gebėjimus ir jų reikalingumą vertina labiau teigiamai
- labiau vertina sociologijos teorijas ir tyrimų metodus
- studijos jiems palieka didesnę įspūdį



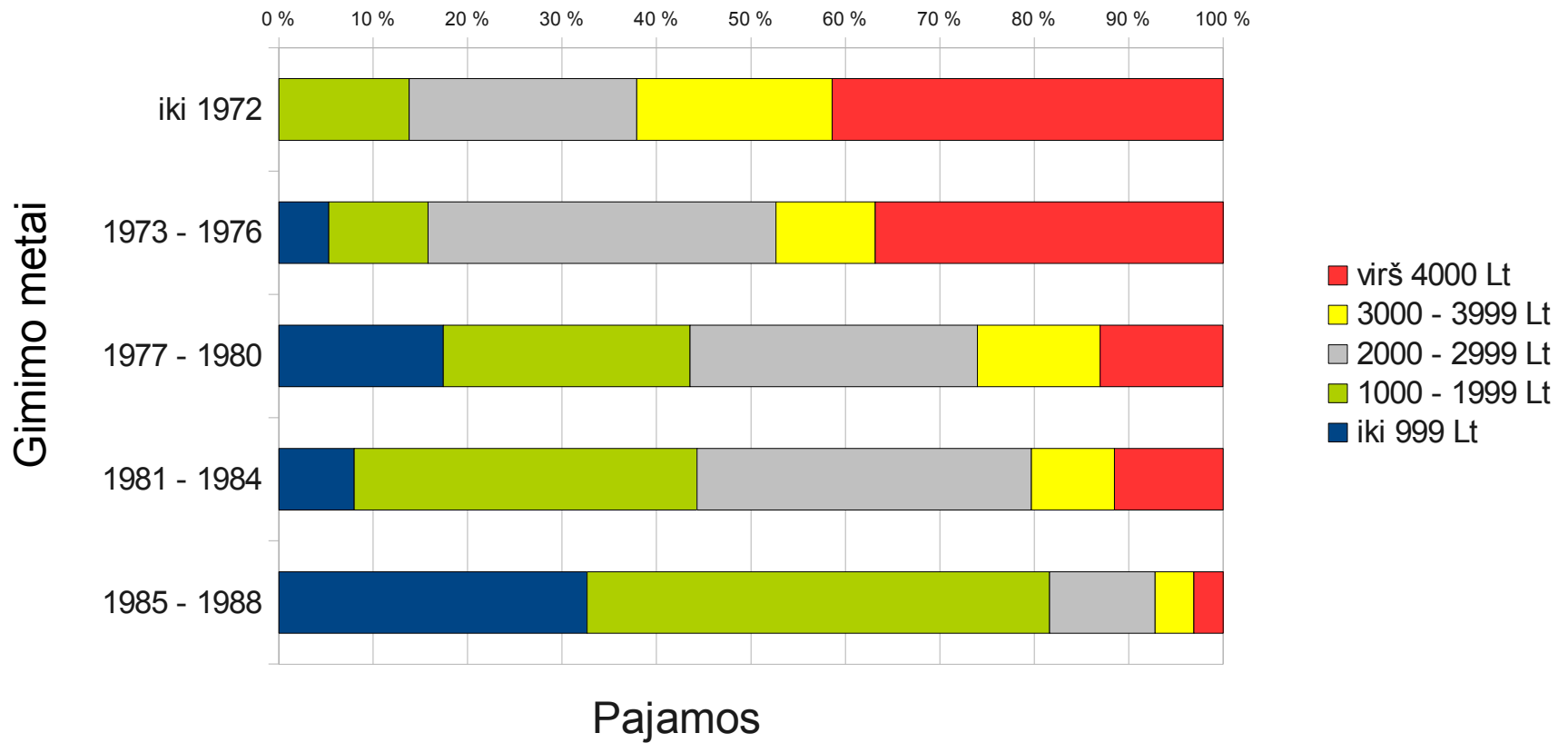
Kiti skirtumai



- „Sociologinius“ darbus dirbančių pajamos yra aukštesnės
- Kuo vėliau baigę studijas absolventai, tuo dažniau jie yra dirbę „nesociologinius“ darbus
- Pagal lytį didelių skirtumų nėra
- Dirbę „sociologinius“ darbus dažniau gyvena Vilniuje
- „Sociologinius“ darbus dažniau nei „nesociologinius“ dirba VU sociologijos bakalaurai bei magistrai ir VDU magistrai

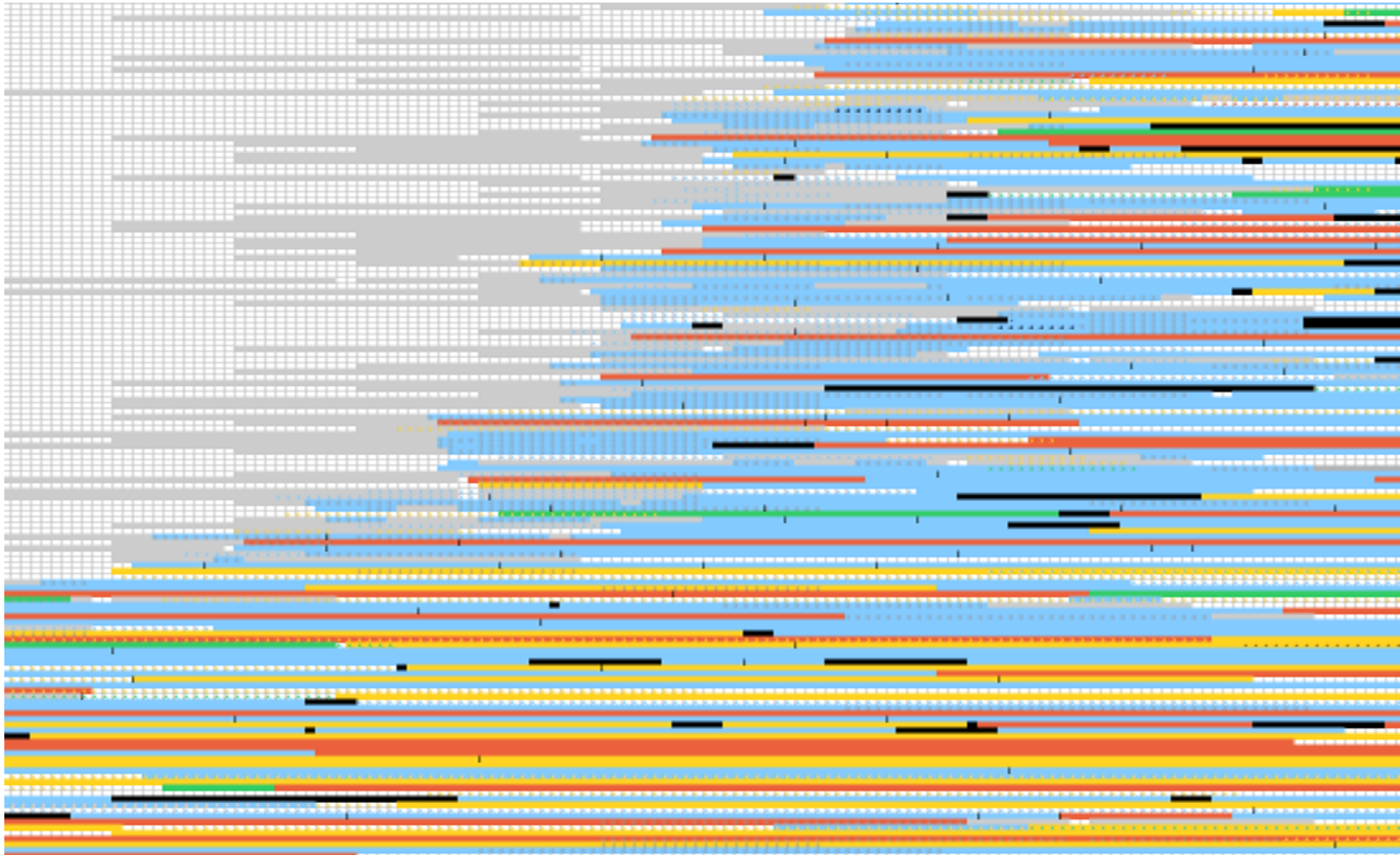


2) Pajamos ir amžius





Absolventų karjeros trajektorijos





Laikotarpiai



- Prieš 1991: „Ikisociologinis“ laikotarpis
- 1991 – 1997: „Įsitvirtinimo“ laikotarpis
- 1997 – 2002: Tempo greitėjimas
- 2003 – 2004: „Perėjimo“ laikotarpis
- 2005 – 2011: Fragmentacija



Karjeros trajektorijų tipai



- „Įsitvirtinę“
- „Kryptingieji“
- „Nuoseklūs“
- „Chaotiški“



Sektorių ypatybės



- Švietimo sektoriuje dominuoja vyresnioji karta
- Valstybės institucijos per visas kartas yra „stabiliausias“ darbdavys
- Rečiausiai dirbama NVO sektoriuje, ilgiau nei 1 metus jame lieka vadovai



Vadovaujančios pareigos



- Užima tiek dirbantys vadovais, tiek specialistai ir administratoriai
- Nepriklauso nuo amžiaus ar išsilavinimo
- Vadovais tampama ir studijų metais
- Dažniausiai pradedama nuo mažų (iki 10 žm.) komandų ir pereinama prie didesnių
- Kai kurie trumpai padirbę vadovais, šio darbo „atsisako“
- 1985-ųjų kartoje mažiausia vadovų dalis



Kartų pasiskirstymas



- Gimę iki 1980 m.: įsitvirtinimo karta
- Gimę 1980–1985 m.: karjeros karta
- Gimę po 1985 m.: chaoso karta



Apibendrinimas



- Studijų vertinimo ir profesinės veiklos santykis – tam tikros veiklos labiau tvirtina sociologo „tapatumą“:
 - Galimybės kreipti būsimus sociologus šia linkme
- Profesinės karjeros trajektorijos – kelios sociologų kartos:
 - Jaunųjų sociologų galimybės sekti „tėvų“ pėdomis



Ačiū už dėmesį!

agne.girkontaite@fsf.stud.vu.lt
regimantas.juras@fsf.stud.vu.lt
maryja.supa@fsf.stud.vu.lt